

ПРОГРАММНЫЙ КОМПЛЕКС WORM

ДЛЯ АВТОМАТИЗАЦИИ СБОРА ДАННЫХ О ПАРАМЕТРАХ ЭНЕРГОПОТРЕБЛЕНИЯ С ПРИБОРОВ ФИРМЫ ЛОГИКА

Более 23 лет фирма ЛОГИКА разрабатывает и выпускает не только аппаратные, но и программные средства для комплексного решения задач автоматизации и диспетчеризации коммерческого учета всех видов энергоносителей, что позволяет выполнять миссию системного интегратора в энергосбережении на базе развитой сети региональных сервисных центров. Широкомасштабное использование фирменных программ, их функциональные и коммуникационные возможности, а также открытость протоколов обмена приборов фирмы создали предпосылки для разработки лицензионными центрами сервисной сети собственных программных продуктов, учитывающих разнообразие региональных требований к системам диспетчеризации и коммерческого учета. Так, ООО «Энергосервис», Саров (Нижегородская обл.), разработал собственное программное обеспечение WORM, функционирующее в составе автоматизированной системы диспетчеризации и учета САИС-01, основными аппаратными компонентами которой являются приборы нашей фирмы. Продолжая серию публикаций [1, 2] о программных продуктах лицензионных центров сервисной сети ЗАО НПФ ЛОГИКА, мы знакомим читателей с программным комплексом WORM.

Программный комплекс:

- обеспечивает опрос по коммутируемым и выделенным линиям связи, системе сотовой связи, сетям Ethernet и сетям мобильной связи GSM с поддержкой протокола GPRS, а также через оптопорт прибора архивных и текущих показаний приборов, нештатных ситуаций. Запуск процесса опроса возможен как вручную (по запросу пользователя), так и автоматически (по расписанию для опроса архивов, циклически для опроса текущих показаний);
- содержит полные списки параметров для поддерживаемых приборов;

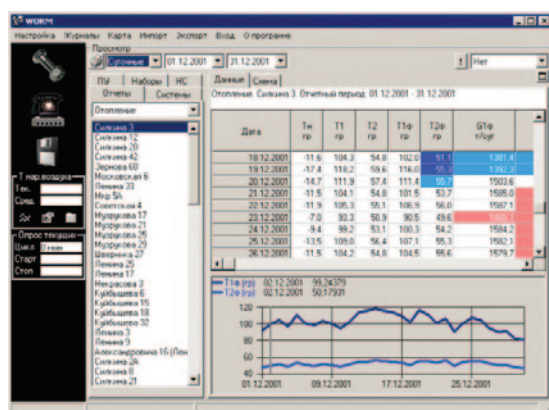


Рис. 1. Просмотр суточных данных: отчет, графики, список пунктов учета

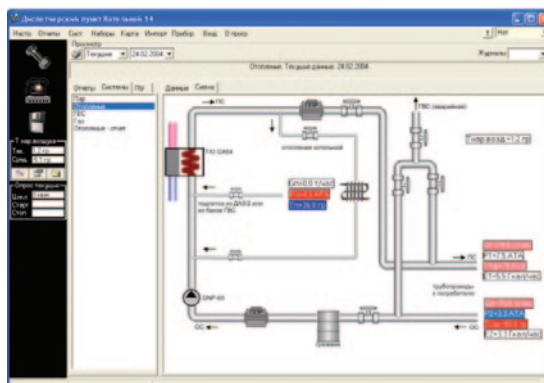


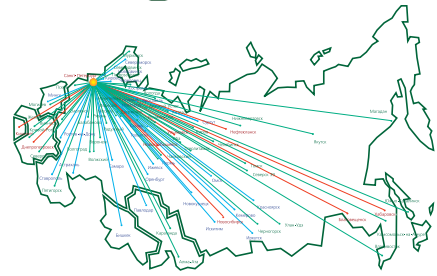
Рис. 2. Мнемосхема котельной с текущими данными

- обеспечивает визуализацию данных в виде таблиц, графиков и мнемосхем, а также формирование отчетов. Реализован экспорт отчетов в файлы форматов Excel и HTML, передача отчетов по электронной почте. Для формирования мнемосхем в программу включена библиотека векторных графических элементов, либо пользователь может добавить в схемы собственные растровые элементы;
- осуществляет визуальный и звуковой контроль параметров энергопотребления на основании заданных регламентированных

ЛОГИКА® — ТЕХНОЛОГИЯ ПРОФЕССИОНАЛОВ®

значений. Регламентированные значения можно задавать как для параметров (расхода, давления, температуры и т.д.), так и для формул, в которых участвуют параметры. Например, можно контролировать не только собственно расход, но и разницу расходов в подающем и обратном трубопроводах. В формулах могут принимать участие пара-

ЛОГИКА®



WORM (Warm Object Remote Monitor) – программный комплекс для автоматизации сбора данных о параметрах энергопотребления с приборов фирмы ЛОГИКА и с приборов ряда других производителей.

- Демонстрационная версия программы представлена на фирменном сайте.
- Распространяется на компакт-диске, защищается от тиражирования электронным ключом.

- 120 сервисных центров
- Региональные производства в России и СНГ
- 5 лет гарантии на продукцию

метры с разных приборов, что, например, может использоваться в вычислении балансов. Для систем теплоснабжения предусмотрено участие температуры наружного воздуха в расчете уставок температур сетевой воды в трубопроводах отопления на основании заданного температурного режима (возможно задание нескольких температурных режимов). Контроль параметров возможен и для текущих, и для архивных показаний, что может быть актуально как для диспетчерского, так и для коммерческого учета. Визуальный контроль реализован в отчетах, мнемосхемах, картографической подсистеме;

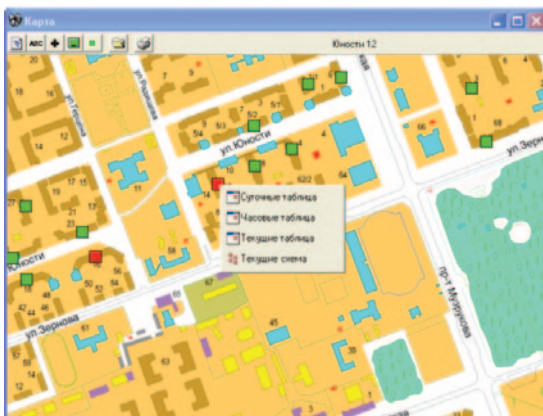


Рис. 3. Карта района с метками пунктов учета. Красные метки указывают на пункты учета с «проблемными» текущими данными

- поддерживает доступ к данным по локальной сети и через Интернет;
- используется в теплоснабжающих организациях, на промышленных предприятиях, в ЖКХ:
 - Управление муниципальным хозяйством, Саров;
 - Российский федеральный ядерный центр (РФЯЦ-ВНИИЭФ), Саров;
 - МУП «Горводоканал», Саров;
 - Завод «Авангард», Саров;
 - ЖКХ, пос.Сатис Нижегородской обл.;
 - МУ «Теплоэнергетическое производственное предприятие», Арзамас Нижегородской обл.;
 - МП «Теплоэнерго», Нижний Новгород;
 - ОАО «Павловский автобус», Павлово Нижегородской обл.;
 - ОАО «Алтай-кокс», Заринск;
 - ЦТП, район Восточное Измайлово, Москва (обеспечен экспорт данных для ЕИРЦ Москвы);

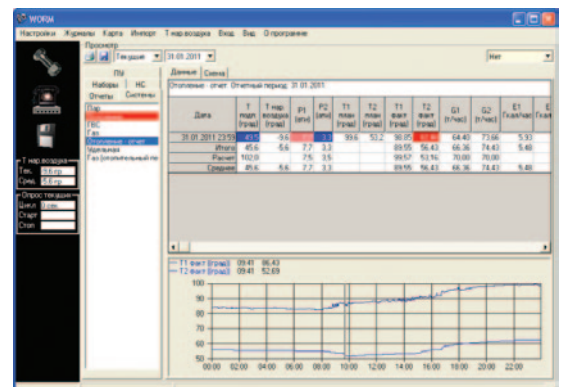


Рис. 4. Просмотр текущих данных: отчет, графики, список пунктов учета

- ООО «Колбасный завод «Ирмит», Москва (диспетчеризация отпуска тепловой энергии и теплоносителя в виде пара);
- ООО «КВАНТ-Н», Москва (диспетчеризация котельной);
- ООО «МДБ», Москва (диспетчеризация отпуска тепловой энергии и теплоносителя в виде пара);
- ООО «Липецкрегионгаз», Липецк (опрашивается более 150 корректоров газа СПГ761);
- ОАО «Куриное царство», Липецк;
- ИМТЦ «Крым», Симферополь;
- ООО «Ремонтно-строительное управление-101», Санкт-Петербург;
- ООО ПКФ «Теплоучет», Красноярск (реализован доступ потребителей к данным через Интернет);

- предприятия различных регионов, занимающиеся автоматизацией учета энергоресурсов, внедряют на объектах автоматизации программный комплекс WORM, например:
 - ООО «МПФ ТЭМП», Нижний Новгород;
 - ООО «Водоприбор-Комплект», Москва;

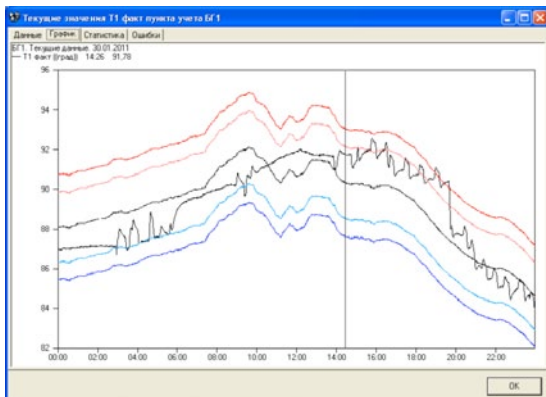


Рис. 5. Совмещенный вывод графика температуры в трубопроводе системы отопления, графиков уставки и граничных значений. Уставки рассчитываются от температуры наружного воздуха

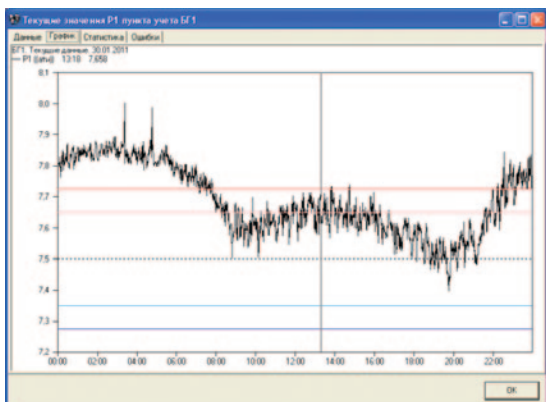


Рис. 6. Совмещенный вывод графика параметра, графика уставки и графиков граничных значений

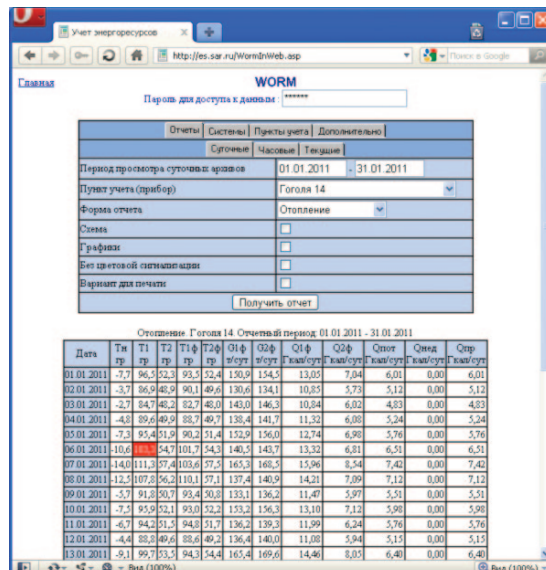


Рис. 7. Просмотр отчетов через интернет-браузер

Общие требования к программно-аппаратным ресурсам:

- операционная система: Windows 95/98/ME, Windows XP/2000/7;
- процессор: не хуже Celeron 600 MHz;
- оперативная память: 256 Mb.

Руководство пользователя и демоверсию программного комплекса WORM можно скачать с сайта фирмы-разработчика www.es.sar.ru.

Описание программного комплекса опубликовано в проспекте «Корпоративные программные средства» [3], который можно заказать по телефону: (812) 495-9570 или скачать с сайта www.logika.spb.ru.

Литература:

1. ЛОГИКА. Корпоративные программные средства для АИС. Два пакета: фирменный и региональный // Энергосбережение. – 2007. – № 5.
2. Автоматизированные информационные системы на базе приборов фирмы ЛОГИКА // Энергосбережение. – 2006. – № 3.
3. ЗАО НПФ ЛОГИКА. Информационный проспект: выпуск II/2011 – 24 с. Издание 2-е, дополненное, 2008, 2011. ◆

Санкт-Петербург
Тел./факс (812) 252-29-40, 445-27-45
E-mail: adm@logika.spb.ru
www.logika.spb.ru

Нижегородская обл., г. Саров
Тел./факс (83130) 354-30
E-mail: es@es.sar.ru
www.es.sar.ru